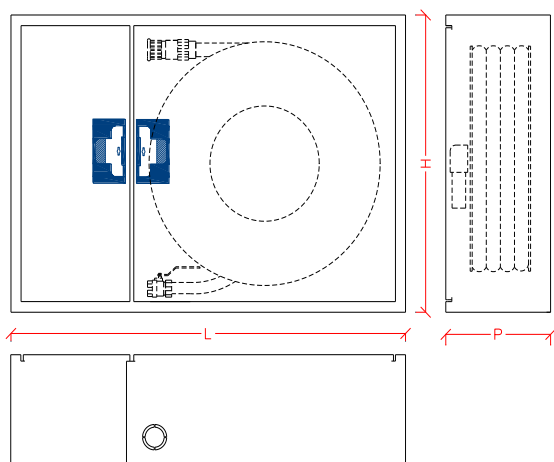


MODELO STANDARD 11.1 — Carretel em Armário com Compartimento para Extintor

Montagem ENCASTRADA ou SALIENTE



Modelo	Comp. Mangueira (m)	Dimensões (mm)		Referência
	com Ø de 25 mm	H x L x P		
STANDARD	20	650 x 950 x 260		11.1BPC6-20
STANDARD	25	650 x 950 x 260		11.1BPC6-25
STANDARD	20	650 x 950 x 260		11.1FPC6-20
STANDARD	25	650 x 950 x 260		11.1FPC6-25
STANDARD	20	700x 980 x 260		11.1BPC7-20
STANDARD	25	700 x 980 x 260		11.1BPC7-25
STANDARD	20	700x 980 x 260		11.1FPC7-20
STANDARD	25	700 x 980 x 260		11.1FPC7-25
Aro de remate com 25 mm		650 x 950		20.6A11.1
Aro de remate com 25 mm		700 x 980		20.7A11.1

Legenda: B – Basculante F– Fixo Porta

ENCOMENDAS DEVEM SER REALIZADAS PELA REFERÊNCIA

Características do CARRETEL

- DISCOS LATERAIS EM AÇO, PINTURA EPOXICA RAL 3000
- VÁLVULA DE ABERTURA RÁPIDA MANUAL 1" COM MANÓMETRO
- AGULHETA EM TRÊS POSIÇÕES: JACTO, NEVOEIRO E FECHADO
- MANGUEIRA ANTI-ABRASIVA, ANTI-ESTÁTICA E SMÍ-RÍGIDA, SEGUNDO NORMA EN 694
- PEÇAS CENTRAIS EM BRONZE

Características do ARMÁRIO

- ARMÁRIO EM CHAPA DE AÇO ZINCOR DE 1,00 mm
- ARMÁRIO ACABADO A PINTURA EPÓXICA RAL 3000
- FECHO PREVITOP COM MANÍPULO PARA ABERTURA
- SINAL NA PORTA DE ACORDO COM A DIRECTIVA DO CONCELHO 92/58/EEC
- INSTRUÇÕES DE INSTALAÇÃO E MANUTENÇÃO

CARRETEL TESTADO E APROVADO, COM MARCAÇÃO CE, CONFORME NORMA EN671-1
CE N.º 1328-CPD-0149

OPÇÕES

Cor do armário

RAL _____
(cor à escolha)

Acessórios

Porta com vidro

Porta exterior

Armário em Inox A _____

Aro de remate para encastrar

MODELO STANDARD 11.1

- Inclui: Carretel 10-20 ou 10-25 equipado com válvula macho esférico 1", mola em espiral, ponta de alimentação e compartimento para extintor.

O carretel é suportado em braço basculante ou fixo na porta.

O carretel pode ser facilmente removido do armário para facilitar a montagem.

Abertura da porta em 180°.

- Ideal para o uso em escolas, escritórios, hospitais, recintos desportivos, cinemas, etc.

Nota: O mesmo armário é utilizado para a montagem saliente ou encastrada.

O aro de remate é encomendado em separado.



previtop®

www.previtop.pt | geral@previtop.pt